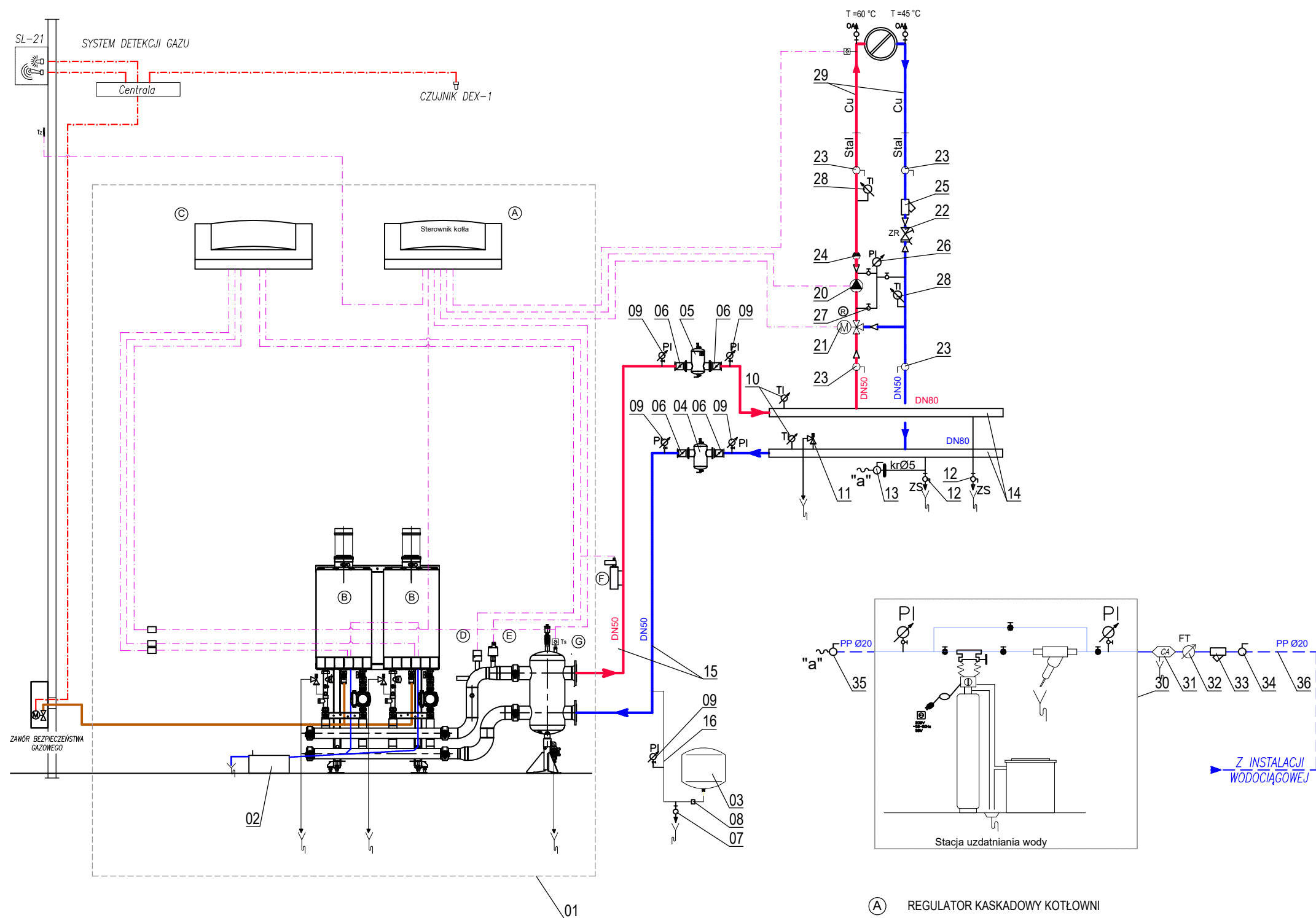


1. OBIEG
C.O.
65,0 kW



OZNACZENIA:

- PRZEWODY WODY GRZEWczej, ZASILANIE; STAL CZARNA
- PRZEWODY WODY GRZEWczej, POWRÓT; STAL CZARNA
- PRZEWODY WODY ZIMNEJ; PP
- PRZEWODY GAZU NISKIEGO CIŚNIENIA; STAL CZARNA
- KABLE ZASILAJĄCE I STEROWANIA
- KABLE GAZOWEGO SYSTEMU BEZPIECZEŃSTWA

- (A) REGULATOR KASKADOWY KOTŁOWNI
- (B) KOCIOŁ KONDENSACYJNY - 35-40 kW
- (C) WYPOSAŻENIE ZABEZPIEZAJĄCE
- (D) ZBIORCZY OGRANICZNIK TEMPERATURY (STB)
- (E) OGRANICZNIK CIŚNIENIA MIN/MAX (DB)
- (F) OGRANICZNIK POZIOMU WODY (WB)
- (G) CZUJNIK TEMPERATURY ZASILANIA (VTS)

Tytuł rysunku: INSTALACJA OGRZEWANIA SCHEMAT KOTŁOWNI		
Tytuł projektu: PROJEKT TERMOMODERNIZACJI WRAZ Z PROJEKTAMI INSTALACJI ORAZ PRZEBUDOWĄ STREFY WEJŚCIA Z POCHYLNIĄ DLA OSÓB NIEPEŁNOSPRAWNYCH;		
Adres obiektu: dz. nr 610/31, budowlanego: ul. Słowackiego 4, 47-420 Kuźnia Raciborska;		
Inwestor: GMINA KUŹNIA RACIBORSKA, ul. Słowackiego 4, 47-420 Kuźnia Raciborska;		
Projektant: mgr inż. Marian Wierzbicki nr upr. 110/81		
Rys. nr: IS-09	Branża: instalacje sanitarne	<div><div></div><div>PRACOWNIA PROJEKTOWA ARCHIDOM Bernard Łopacz ul. Śródkowa 5, 47-400 Racibórz</div></div>
Skala: ---	Stadium: proj. arch-bud	
	Data: marzec 2020	